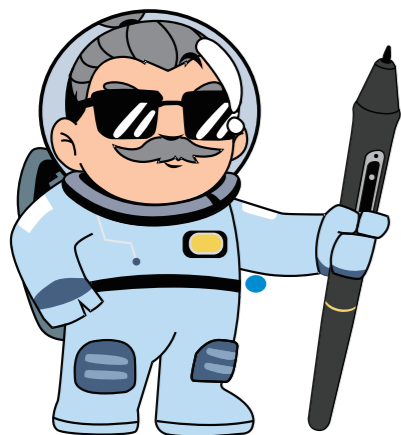


## 快速指南

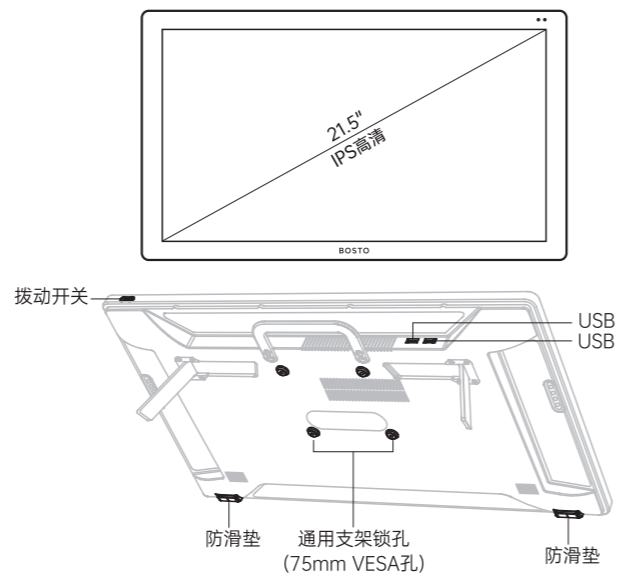
BST-X7 数位屏一体机



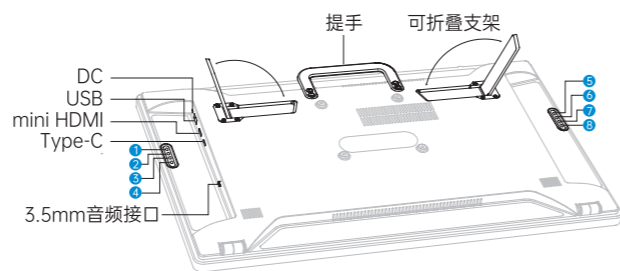
亲爱的顾客：

感谢您对BOSTO品牌的信赖和支持，我们将竭诚为您服务，如在使用过程中有任何问题，欢迎随时与我们联系。

### 1 产品外观



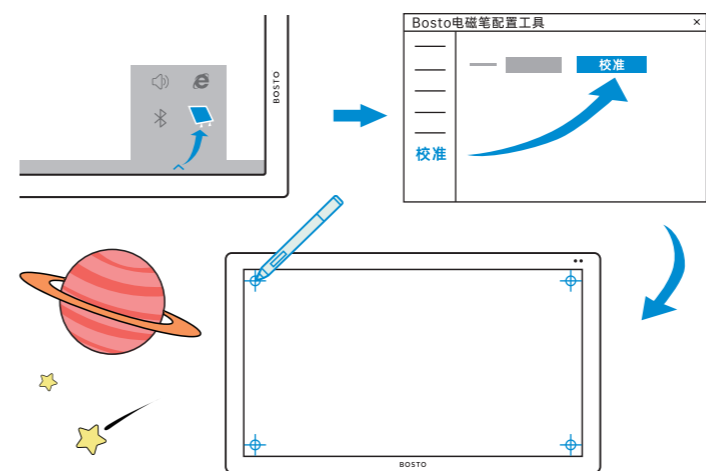
- 1 画笔放大
- 2 画笔缩小
- 3 画布放大
- 4 画布缩小
- 5 抓手
- 6 保存
- 7 撤销
- 8 重做



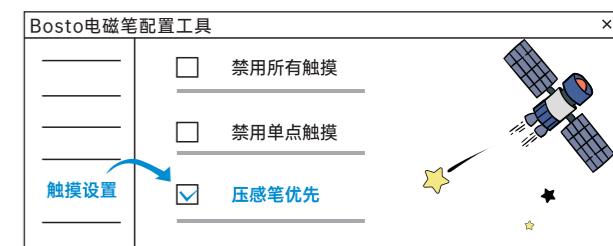
### 2 配件清单



### 3 屏幕校准

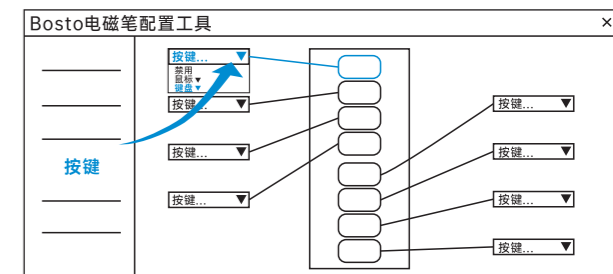


### 4 设置触控(仅限有触控型号)



注：勾选“禁用单点触摸”功能可极大程度降低误触操作。

### 5 设置按键



注：快捷键可自定义设置

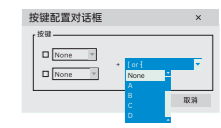
设置为鼠标左右键：



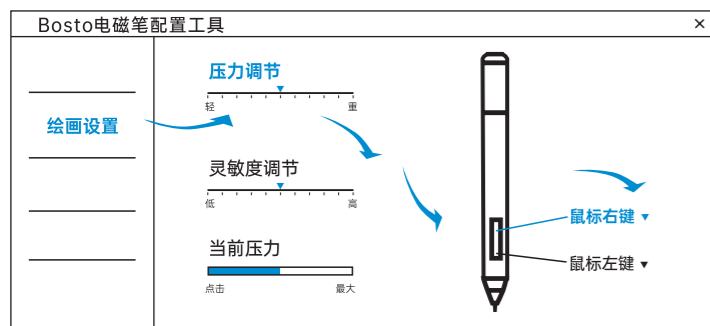
设置为键盘按键：



设置为组合按键：

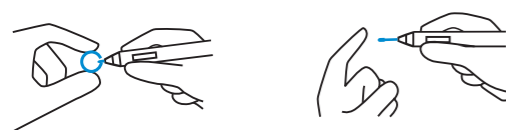


### 6 设置压感笔



压力调节：画出线的最小笔压滑块往右移，画出线所需的笔压更大。  
灵敏度调节：画线时，对应的线的粗细变化幅度滑块往右移，同等笔压对应的线更粗。

### 7 更换笔尖

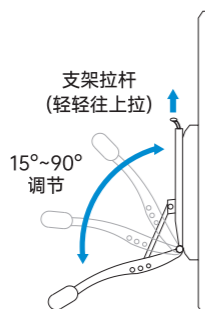


### 8 调节支架(选配)

角度调节：  
为方便设计人员使用，可通过拉起Stand顶部的扳扣，释放机关向上或向下调整角度，整个过程可以单手操作完成。

最大可15°~90°可调节适应各种角度需求。

注：调节支架需自行购买



### 9 规格参数

产品型号	BST-X7	笔电磁感应	主动式
屏幕尺寸	21.5英寸	手写分辨率	5080 LPI
屏幕操作	支持笔触/支持多点触控	读取速度	300点/秒
分辨率	1920x1080px (16:9)	压感级别	8192
外观尺寸	532X323X34mm	倾角识别	±60°
工作区域	476X268mm	感应高度	10mm
液晶模式	IPS全视角显示屏	精确度	±0.3mm
显示颜色	1670万色	提手	金属提手
屏幕	全贴合屏	电池容量	4550mAh
色域	120% sRGB	待机时间	约5小时
按键	八个自定义按键	额定输入电压	19V
支架角度	可倾斜19°	额定输入功率	40W~65W
处理器	Intel i5 / Intel i7...	净重	4.2kg / 4.4kg
显卡	集成显卡 / 独立显卡MX250	内存	8GB / 16GB
存储空间	SSD:256GB / 512GB...	操作系统	Windows
输出接口	Dc电源接口 / mini HDMI接口 / Type-c接口 USB接口*3 / 3.5mm音频		
应用领域	手绘插画、室内设计、动漫游戏、原画CG、手写签批、网络教育		

### 10 开箱检验

开箱后，请清点包装内所有物件是否完好，如有缺失，请立即联系我司售后客服。

品名	数量	品名	数量	品名	数量	品名	数量
BST-X7数位屏一体机	1台	取笔器	1个	电磁笔	1支	说明书	1份
电源适配器(含电源线)	1个	绘画手套	1只	笔芯	10支	清洁布	1张

### 保修卡

尊敬的用户，感谢您购买BOSTO品牌产品，为了能更好的为您服务，在购买产品后，请您认真阅读，填写并妥善保管好此保修卡。

用户姓名		联系电话	
机器型号		购买日期	
联系地址			
购买渠道			
订单编号			
维修记录	日期	故障及处理情况	

### 保修说明

产品维修时，请把此保修卡和购买产品一起妥善送(寄)回我司售后服务进行检测维修。

注意事项：

- ① 本产品可凭购买凭证及订单编号，联系店铺线上客服进行保修服务。
- ② 本产品支持一年质保。
- ③ 自您购买产品之日起，凡按照产品使用说明书安装使用，没有人为因素损坏本产品一年内本公司免费售后维修，满一年之后售后维修收取维修工本费。
- ④ 非本公司产品质量原因引起的售后问题，如使用不当、保管不妥、擅自拆机等原因造成的损坏，售后维修时收取维修工本费。
- ⑤ 以下情况不在保修范围内：
  - 所购买产品超出保修期；
  - 未按说明书的使用方法使用，私自拆卸产品，修改软硬件造成的不良和损坏，或因为病毒造成的故障；
  - 用户因再次运输或保管不当造成的外观/内部部件损坏；
  - 由于自然灾害不可抗力(如地震、水灾、火灾、台风、雷击等)造成的损害。

注：本保修卡内容最终解释权归深圳市博学通科技有限公司。

深圳市博学通科技有限公司

全国服务热线：0755-29691514 邮箱：fanly@bostotablet.com

QQ：2402578413 网站：www.bostotablet.com

生产地址：广东省东莞市长安镇振安中路689号安力科技园B6栋北门四楼

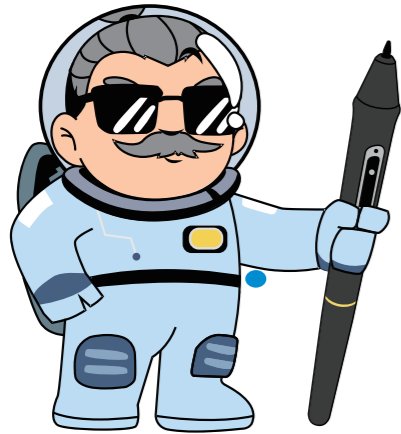
邮编：523859

官网 公众号 抖音

RoHS

## Quick Guide

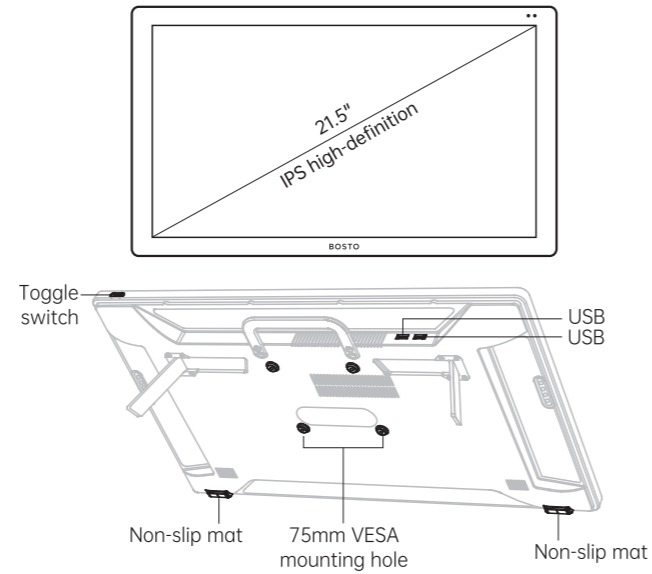
BST-X7 Pen Computer



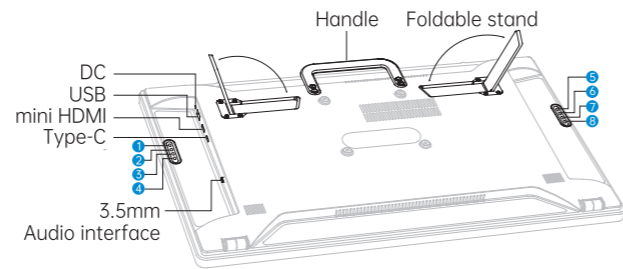
Dear customers :

Thank you for your trust and support of BOSTO brand, we will serve you wholeheartedly, please feel free to contact us if you have any questions during the use.

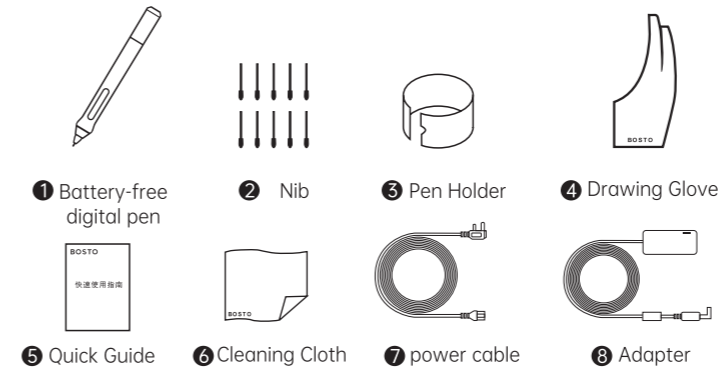
### 1 OVERVIEW



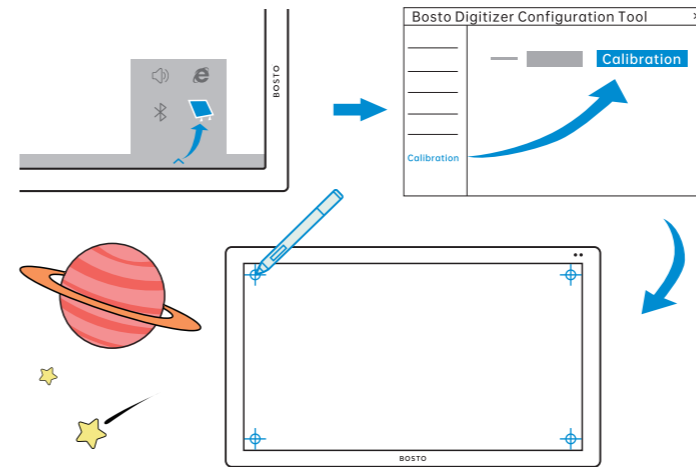
- 1 Brush Size +
- 2 Brush Size -
- 3 Canvas Zoom In
- 4 Canvas Zoom out
- 5 Hand
- 6 Save
- 7 Undo
- 8 Redo



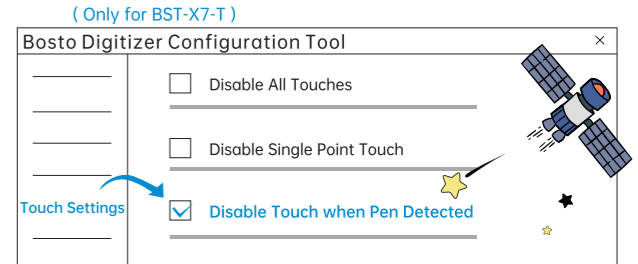
### 2 ACCESSORIES



### 3 SCREEN CALIBRATION

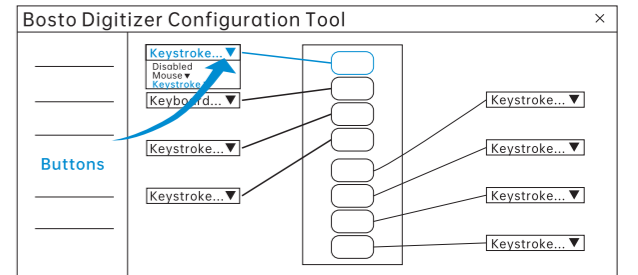


### 4 FINGER-TOUCH SETTINGS

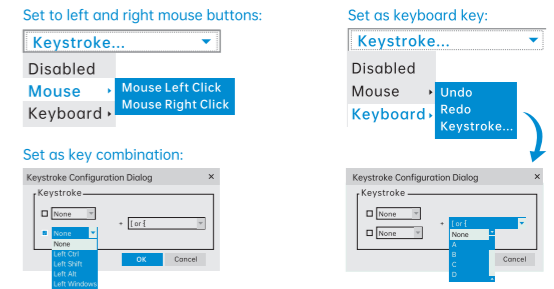


Note: select the "Disable single point touch" can greatly reduce false operation

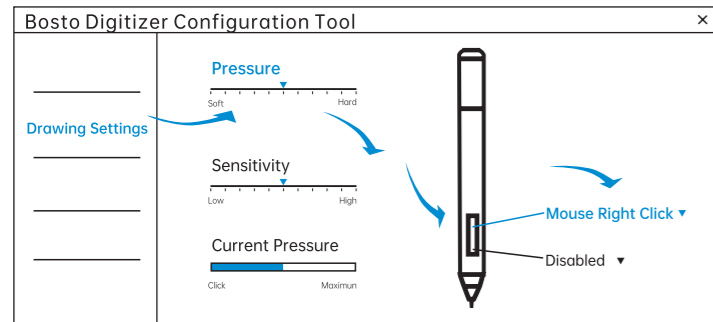
### 5 SET THE KEYS



Note: Shortcut keys can be customized



### 6 SET UP THE PRESSURE SENSITIVE PEN



**Pressure adjustment:** drawing the Minimum pen pressure of lines Move the slider to the right, more pressure required for drawing the lines

**Sensitivity adjustment:** when drawing , the change ranges of the thickness for the corresponding lines, Move the slider to the right, the line is thicker for the same pressure.

### 7 REPLACE PEN NIB



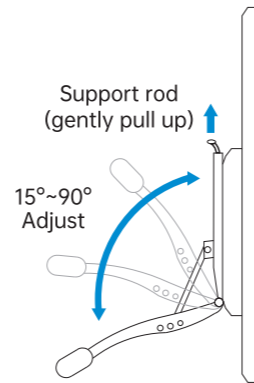
### 8 Stand angle adjusting(Optional)

Angle adjust:

For the convenience of users, the angle can be adjusted upward or downward by pulling up the trigger on the top of the Stand and releasing the mechanism. The whole process can be completed by one-handed operation.

Adjustable from 15° to 90° degrees max, meet the requirements for different angles.

Note: the adjusting bracket should be purchased by yourself



### 10 Unpacking inspection

After unpacking, please check whether all the items in the package are in good condition. If there is any missing, please contact our after-sales customer service immediately.

Name	Quantity	Name	Quantity
BST-X7 Pen Computer	1	Pen Holder	1
Power adapter (including power cord)	1	Drawing Glove	1
Digital pen	1	Nib	10
Quick Guide	1	Cleaning Cloth	1

### 9 Specifications

Product Type	BST-X7	Pen Resolution	5080 LPI
Size	21.5Inch	Reading Speed	300PPS
Screen Touch	Pen Touch/Multi Touch	Pen Pressure	8192
Resolution	1920x1080px (16:9)	Tilt Recognition	±60°
Dimensions	532X323X34mm	Induction Height	10mm
Active Area	476X268mm	Accuracy	±0.3mm
LED Mode	IPS Full Viewing Angle Display	Handle	Metal handle
Color Value	16.7M	Battery Capacity	4550mAh
Screen	Full Lamination	Stand-by Time	About 5 hours
Color Gamut	120% sRGB	Rated Input voltage	19V
Buttons	8 custom Keys	Rated input power	40W~65W
Stand Angle	Tilt 19°	Net Weight	4.2kg / 4.4kg
CPU	Intel i5 / Intel i7...	Memory	8GB / 16GB
Storage	SSD:256GB / 512GB...	System	Windows
Graphics	Integrated graphics / Independent graphics mx250		
Output Interface	DC Power Interface / mini HDMI / Type-c USB*3 / 3.5mm Audio Interface		
Application Area	Hand-painted illustration, Interior Design, Comic and Game, Original painting CG, Handwriting Signature, Online Education		

ShenZhen Bosto Technology Co., Ltd.

National Service Hotline: 0755-29691514 Email: fanly@bostotablet.com  
 QQ: 2402578413 Website: www.bostotablet.com  
 Address: Bldg B6, Anli Technology Park, Zhen'an Road No. 689, Chang'an town, Dongguan City, Guangdong, China 523859

