

BOSTO

# 快速使用指南

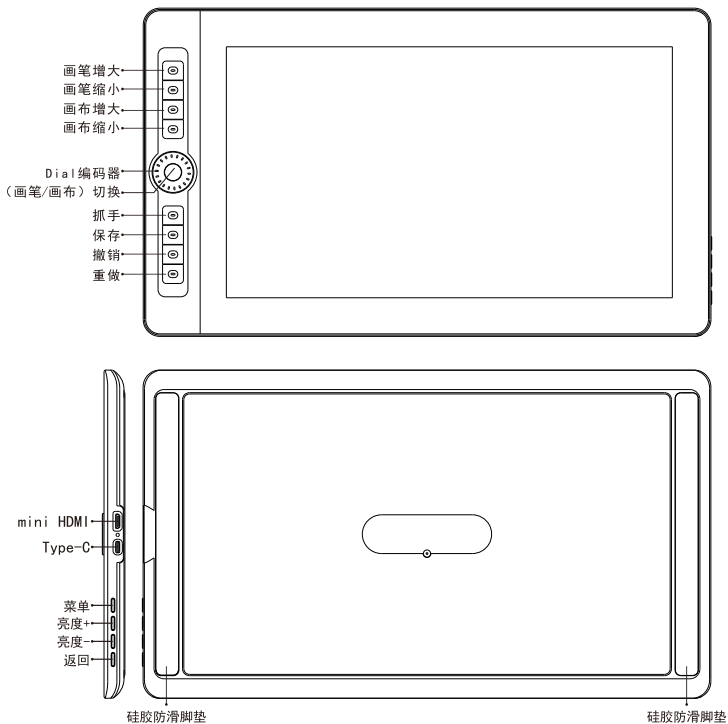
Quick Guide クイックガイド



BOSTO 16HD PRO

Pen Display

# 产品外观



## 系统要求:

Windows: 7/8/10(32/64) 或以上版本  
Mac: OSX 10.8.5 或以上版本

# 配件



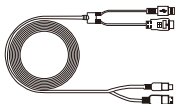
① 压感笔



② 笔尖



③ 笔座



④ 二合一线



⑤ 支架



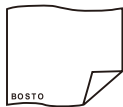
⑥ 手套



⑦ 使用指南



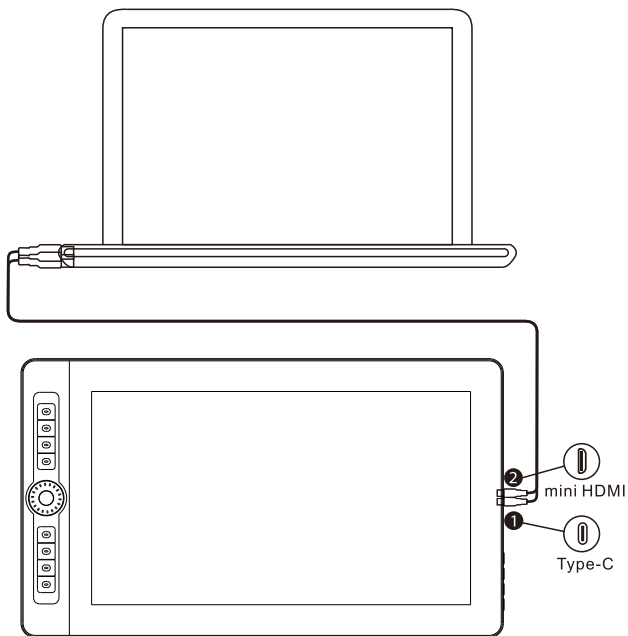
⑧ 驱动 U 盘



⑨ 清洁布

## 连接电脑

- 1 把数位屏的Type-C口与电脑的USB口连接
- 2 把数位屏的mini HDMI口与电脑的HDMI口连接（如果屏幕没有显示，请重新插拔）



# 驱动安装

- ★ 安装前，必须卸载其它手写驱动。
- ★ 安装前，必须把所有的绘画软件给关闭。
- ★ 安装前，必须关闭杀毒软件和防火墙。
- ★ 安装时 确保是以管理员权限操作



## ① 插入驱动U盘安装

打开U盘或光驱，找到驱动安装文件（Windows BOSTO Driver或MAS BOSTO Driver）以管理员身份运行，按步骤完成安装。

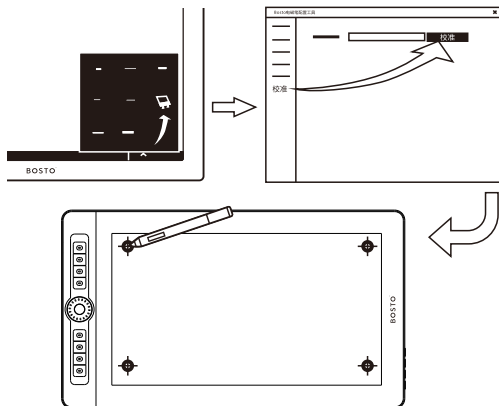
★ 如果没有驱动U盘，请从 BOSTO 网站下载驱动，并按软件提示安装 <http://bostotablet.com/Support/Driver> ★

## ② 驱动安装完成后图标

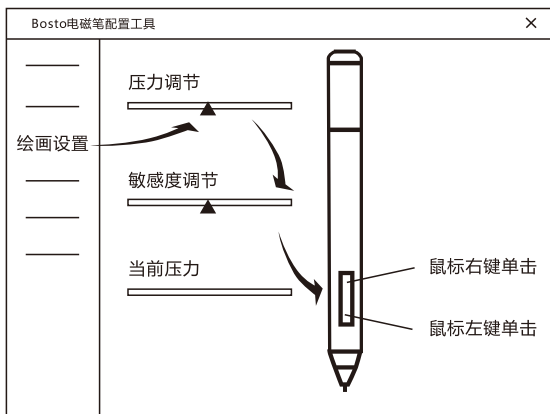
Windows: 安装完后，在开始菜单栏可找到“Bosto Digitizer”名称的图标

Mac: 安装完后，在“LaunchPad”里可找到“BostoTablet”

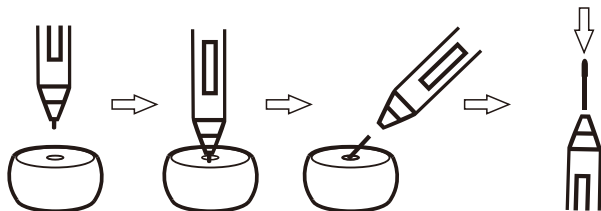
# 屏幕校准



# 压感笔设置



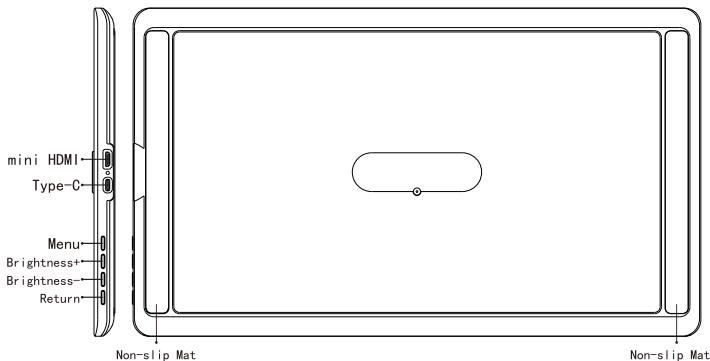
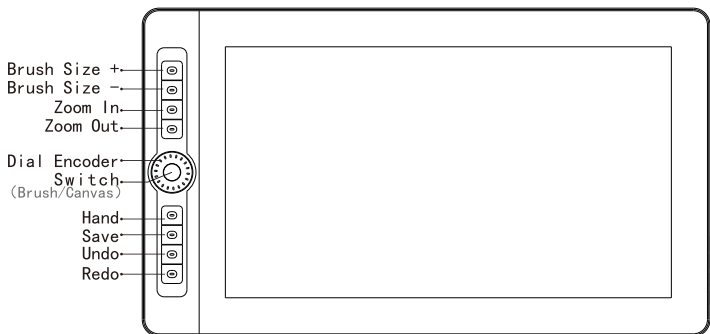
# 更换笔尖



# 售后服务

如有产品使用或设置等常见问题	在 <a href="http://bostotablet.com/Support/Driver">HTTP://bostotablet.com/Support/Driver</a> 查看或发送邮件至 <a href="mailto:service@bostotablet.com">service@bostotablet.com</a> 质询
驱动更新下载	<a href="http://bostotablet.com/Support/Driver">HTTP://bostotablet.com/Support/Driver</a>

# OVERVIEW



**System Required:**

Windows: 7/8/10(32/64) or above  
Mac: OSX 10.8.5 or above

# ACCESSORIES



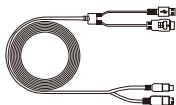
① Battery-Free stylus



② Nibs



③ Pen Holder



④ 2in1 Cable



⑤ Fold Adjustable Stand



⑥ Drawing Glove



⑦ Quick Guide



⑧ USB Driver

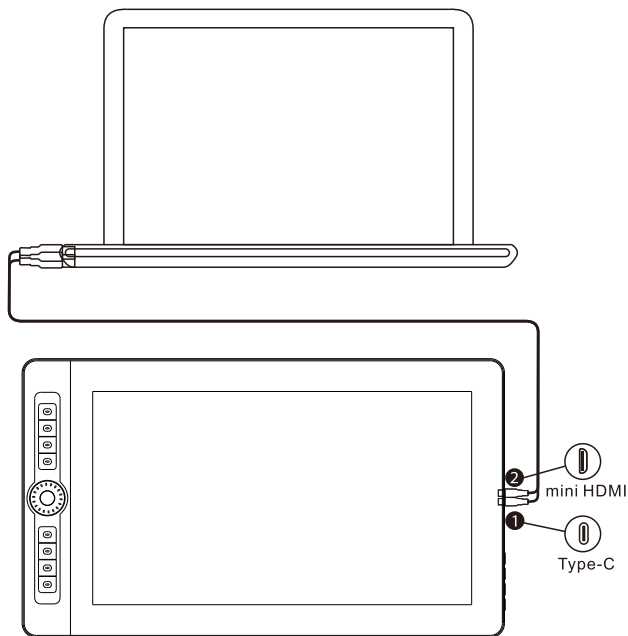


⑨ Cleaning Cloth



## CONNECTION

- 1 Use the 2 in 1 cable to connect the Type-C interface of the display and the USB port of the computer.
- 2 Use the HDMI cable to connect display's HDMI interface and the computer's HDMI interface (If the tablet screen doesn't display, please replug it.)



# INSTALLATION

- ★ Uninstall and completely remove any driver of other graphic tablet/monitor installed in your computer/laptop
- ★ Quit all running programs
- ★ Disable any anti-virus software and firewall temporarily
- ★ Installing the driver as administrator



## ① Insert the USB Driver

Please open the U disk or CD-ROM, find the driver installation software (Windows BOSTO Driver or MAS BOSTO Driver) and run it as an administrator, and follow the steps to install.

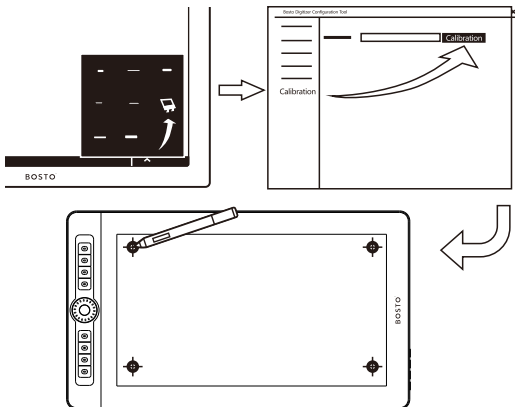
If you do not have the USB Driver, download the installer from BOSTO website and install according to prompts (<http://bostotablet.com/Support/Driver>)

## ② After a successful installation

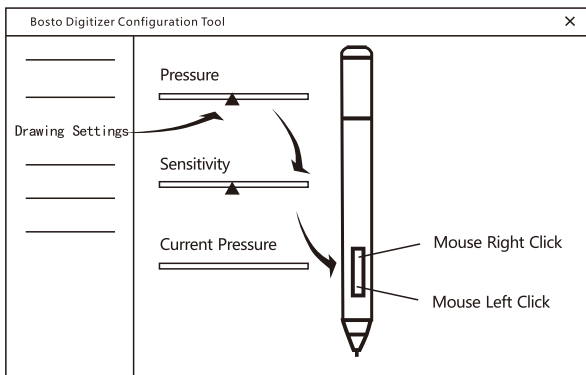
Windows: you can find the “Bosto Digitizer” Icon at the start menu of your computer/laptop homepage

Mac: you can find “BostoTablet” in the “LaunchPad”

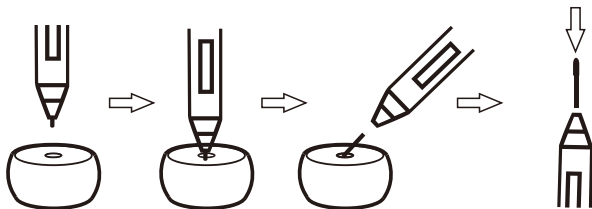
# SCREEN CALIBRATION



## PRESSURE PEN SETTINGS



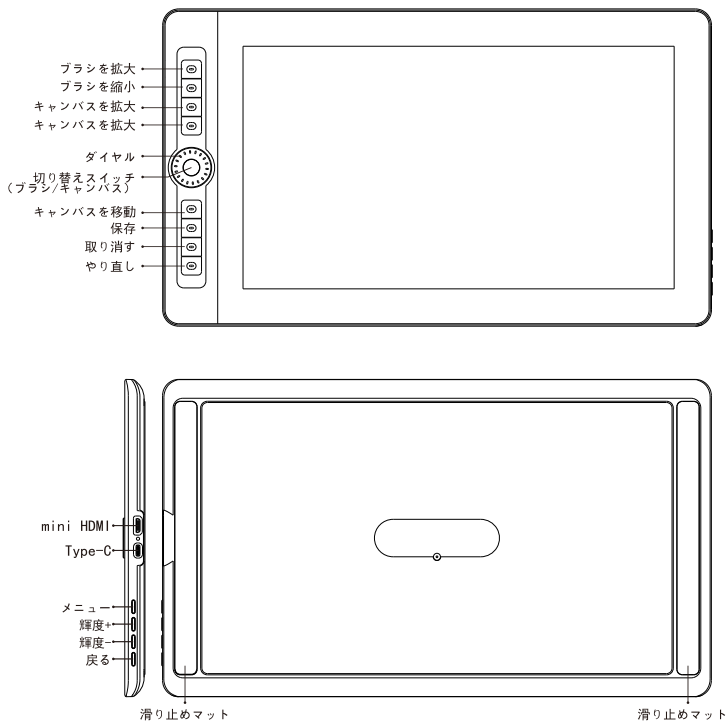
## REPLACE PEN NIB



## AFTER-SALES SERVICE

If there are common problems such as product use or settings	View at <a href="http://bostotablet.com/Support/Driver">http://bostotablet.com/Support/Driver</a> or send an email to <a href="mailto:service@bostotablet.com">service@bostotablet.com</a> for consultation
Driver update download	<a href="HTTP://bostotablet.com/Support/Driver">HTTP://bostotablet.com/Support/Driver</a>

# 製品外観



必要なシステム

Windows 7/8/10 (32/64) 以降  
Mac OSX 10.8.5以降

# 付属品



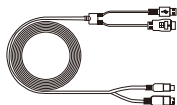
① スタイラスペン  
(充電不要)



② ペン先



③ ペンホルダー  
(ペン先交換可)



④ 2in1ケーブル



⑤ 折りたたみ式スタンド



⑥ 製図手袋



⑦ 説明書



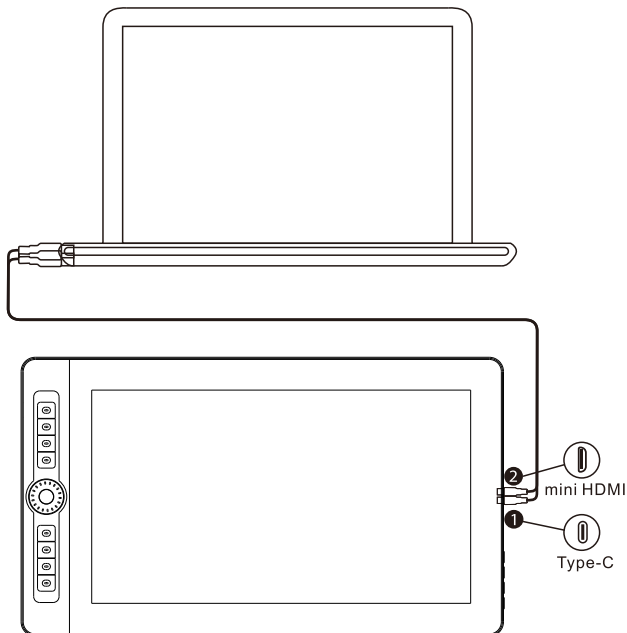
⑧ USBメモリー  
(ドライバー、マニュアル)



⑨ クリーニングクロス

## 接続方法

- ① 液晶タブレットのType-c インタフェースを2in1ケーブルでPC側のUSBポートと繋がります
- ② 液晶タブレットのミニHDMI インタフェースとPC側のHDMI インタフェースの接続もします（画面が何も表示されなければケーブルの抜き差しを試して下さい）



# セットアップ

- ★ すでにインストールされていた他のグラフィックタブレット/モニターのドライバーをアンインストールして完全に削除します
- ★ 実行中のプログラムをすべて終了します
- ★ ウイルス対策ソフトウェアとファイアウォールを一時的に無効にします
- ★ 管理者としてのドライバーのインストール



## ① USBドライバーを挿入する

UディスクまたはCD-ROMドライブを開き、ドライバーインストールソフトウェア（Windows BOSTOドライバーまたはMAS BOSTOドライバー）を見つけて管理者として実行し、手順に従ってインストールします。

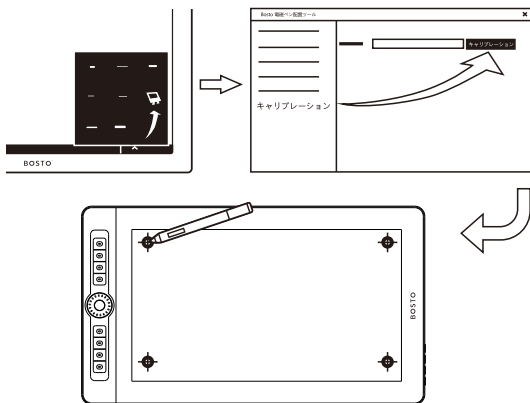
USBドライバーがない場合は、BOSTO公式サイトからインストーラーをダウンロードし、指示に従ってインストールします (<http://bostotablet.com/support/driver>)

## ② インストール完了後

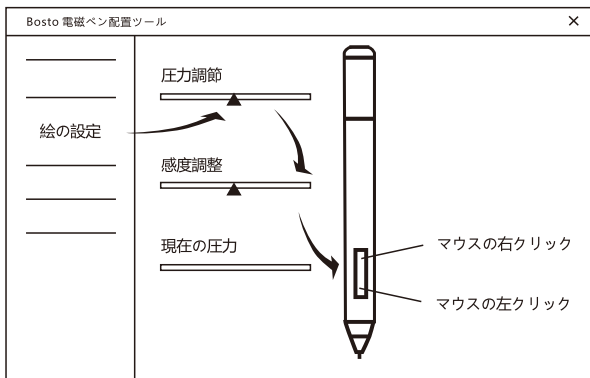
Windowsの場合：「Bosto Digitizer」アイコンは、コンピュータ/ラップトップのホームページのスタートメニューにあります

Macの場合：「LaunchPad」で「BostoTablet」を見つけることができます

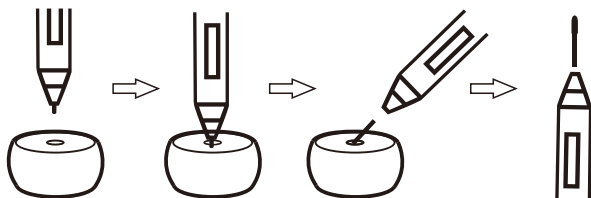
## スクリーンキャリブレーション



## ペンの設定



## ペンの芯の交換



## アフターサービス

製品の使用や設定などのよくある問題があれば	<a href="http://bostotablet.com/Support/Driver">HTTP://bostotablet.com/Support/Driver</a> で <a href="mailto:szbosto@126.com">szbosto@126.com</a> にメールを確認または送信して問い合わせします。
ドライバの更新、ダウンロード	<a href="http://bostotablet.com/Support/Driver">HTTP://bostotablet.com/Support/Driver</a>





Bosto FB



BOSTO



YouTube



Instagram



Twitter

If you have any questions,  
please feel free to contact us through:  
[service@bostotablet.com](mailto:service@bostotablet.com)  
[www.bostotablet.com](http://www.bostotablet.com)

