

BOSTO

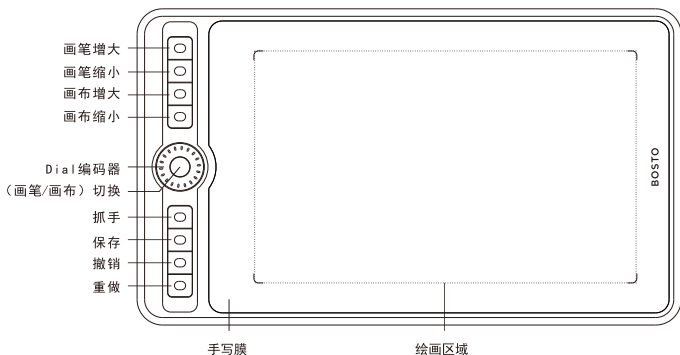
快速使用指南

Quick Guide クイックガイド



BOSTO T1060 Tablet

产品外观



两个Type-C接口都可以用

系统要求：

Windows: 7/8/10(32/64) 或以上版本

Mac: OSX 10.8.5 或以上版本

配件



① 压感笔



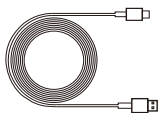
② 笔尖



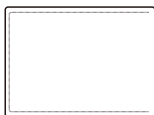
③ 手套



④ 笔座



⑤ Type-c数据线



⑥ 毛毡袋



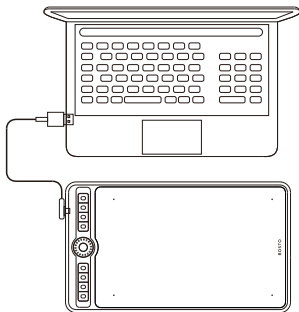
⑦ 使用指南



⑧ OTG转接头

连接电脑

数据线的一端连接数位板的Type-C接口，另一端连接电脑的USB接口，确保两端无松动现象。



驱动安装

- ★ 安装前，必须卸载其它手写驱动。
- ★ 安装前，必须把所有的绘画软件给关闭。
- ★ 安装前，必须关闭杀毒软件和防火墙。
- ★ 安装时，确保是以管理员权限操作。



① 插入驱动U盘或驱动光盘

打开U盘或光驱，找到驱动安装文件（Windows BOSTO Driver或MAS BOSTO Driver）以管理员身份运行，按步骤完成安装。

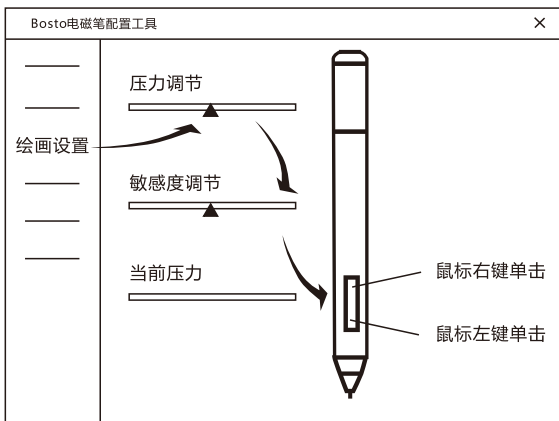
★ 如果没有驱动U盘，请从 BOSTO 网站下载驱动，并按软件提示安装。<http://bostotablet.com/Support/Driver> ★

② 驱动安装完成后图标

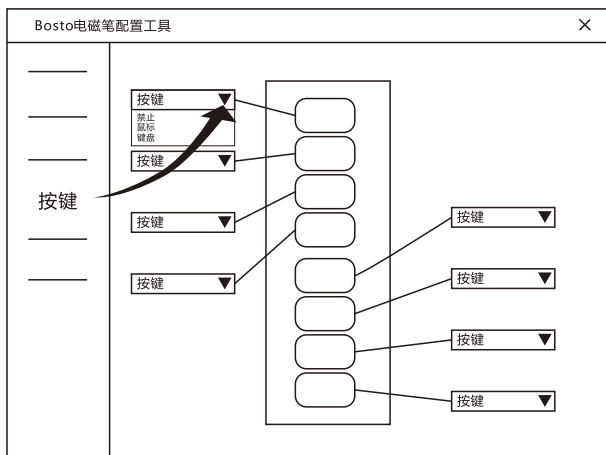
Windows: 安装完后，在开始菜单栏可找到“Bosto Digitizer”名称的图标

Mac: 安装完后，在“LaunchPad”里可找到“BostoTablet”

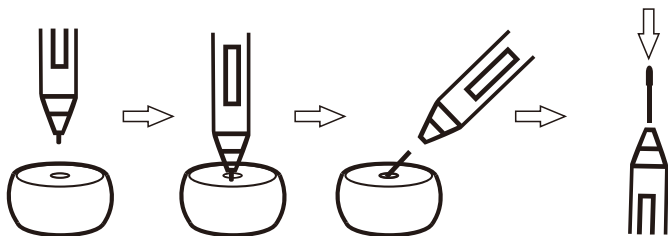
压感笔设置



快捷键设置



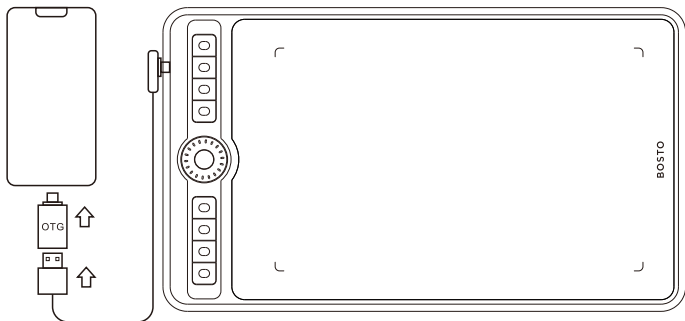
更换笔尖



连接手机

将Type-C数据接上OTG转接头，链接数位板和手机。手机显示链接，打开绘画软件即可绘画创作

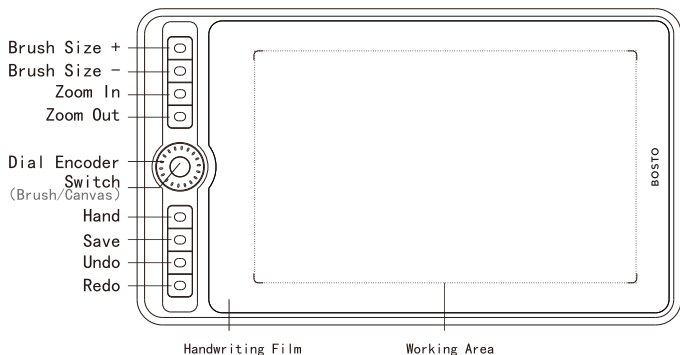
- ★ 在手机具有OTG功能下才能正常使用
- ★ 用手机绘画时，数位板应纵向方向使用
- ★ 配送的OTG转接头是USB转TYPE-C，其他接口请另外购买



售后服务

如有产品使用 或设置等常见问题	在 HTTP://bostotablet.com/Support/Driver 查看 或发送邮件至 service@bostotablet.com 质询
驱动更新下载	HTTP://bostotablet.com/Support/Driver

OVERVIEW



Both Type-C interfaces are available

System Required:

Windows: 7/8/10(32/64) or above

Mac: OS X 10.8.5 or above

ACCESSORIES



❶ Battery-Free stylus



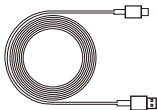
❷ Nib



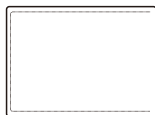
❸ Drawing Glove



❹ Pen Holder



❺ Type-c Data Cable



❻ Felt Bag



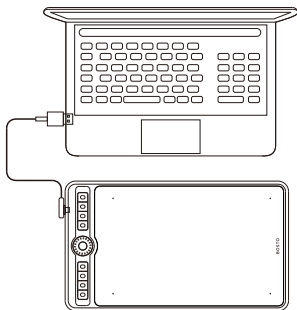
❼ Quick Guide



❽ OTG Adapter

CONNECTING TO COMPUTER

One end of the data cable is connected to the Type-C interface of the tablet, and the other end is connected to the USB interface of the computer to ensure that there is no looseness at both ends.



INSTALLATION

- ★ Uninstall and completely remove any driver of other graphic tablet/monitor installed in your computer/laptop
- ★ Quit all running programs
- ★ Disable any anti-virus software and firewall temporarily
- ★ Run the driver as administrator



① Insert the USB Driver

Please open the U disk or CD-ROM, find the driver installation software (Windows BOSTO Driver or MAS BOSTO Driver) and run it as an administrator, and follow the steps to install.

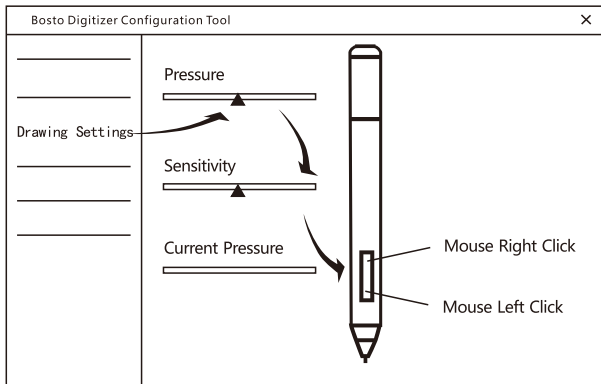
If you do not have the USB Driver, download the installer from BOSTO website and install according to prompts (<http://bostotablet.com/Support/Driver>)

② After a successful installation

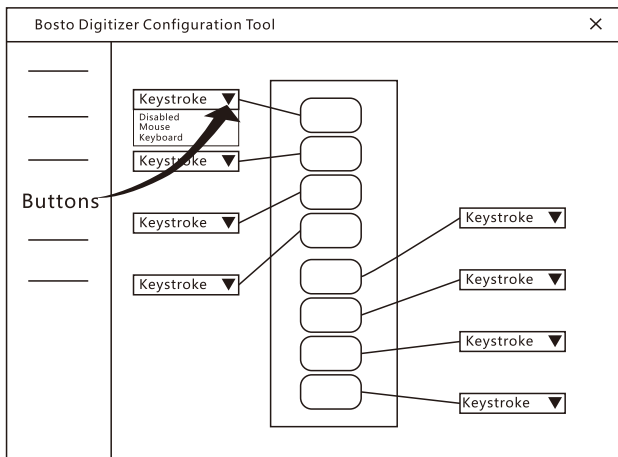
Windows: you can find the “Bosto Digitizer” Icon at the start menu of your computer/laptop homepage

Mac: you can find “BostoTablet” in the “LaunchPad”

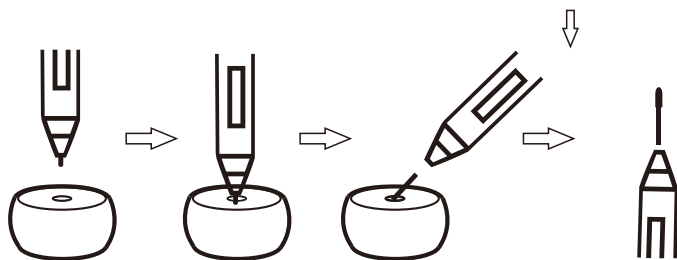
PRESSURE PEN SETTINGS



EXPRESS KEY SETTINGS



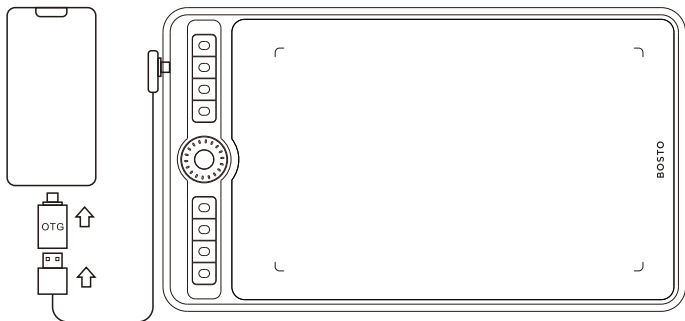
REPLACING PEN NIB



CONNECTING TO PHONE

Please connect the Type-C data cable to the OTG adapter, and then connect both ends to the tablet and mobile phone. When the phone shows connection, you can start drawing.

- ★ It can be used only when the phone has OTG function.
- ★ When connecting to a mobile phone to draw, the tablet should be placed vertically.
- ★ The delivered OTG adapter is USB to Type-C, if your phone has other interfaces, please buy it yourself.



AFTER-SALES SERVICE

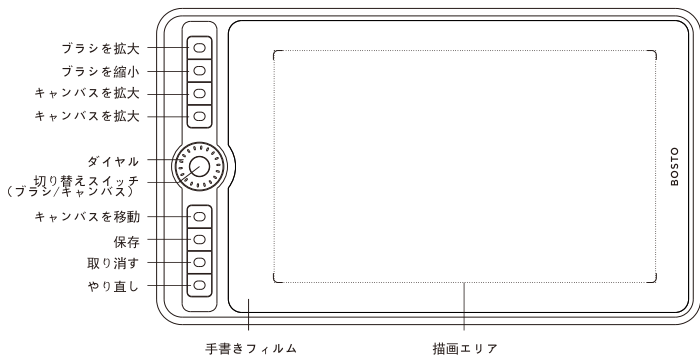
If there are common problems such as product use or settings

View at <http://bostotablet.com/Support/Driver> or send an email to service@bostotablet.com for consultation

Driver update download

[HTTP://bostotablet.com/Support/Driver](http://bostotablet.com/Support/Driver)

製品外観



両方のType-Cインターフェースを使用できます

必要なシステム

Windows 7/8/10 (32/64) またはそれ以降
Mac OS X 10.8.5 またはそれ以降

付属品



① スタイラスペン
(充電不要)



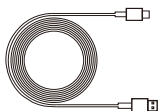
② ペン先



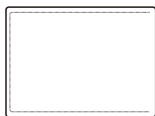
③ 製図手袋



④ ペンホルダー
(ペン先交換可)



⑤ Type-c ケーブル



⑥ 保護カバー



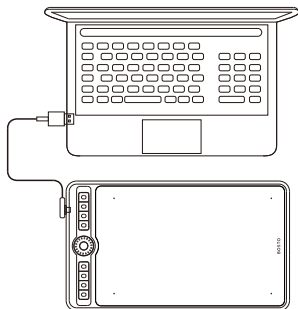
⑦ 説明書



⑧ OTGアダプター

コンピューターに接続する

インターフェースに接続され、もう一方の端がコンピューターのUSBインターフェースに接続されていて、両端に緩みがないことを確認します。



セットアップ

- ★すでにインストールされていた他のグラフィックタブレット/モニターのドライバーをアンインストールして完全に削除します
- ★実行中のプログラムをすべて終了します
- ★ウイルス対策ソフトウェアとファイアウォールを一時的に無効にします
- ★管理者としてのドライバーのインストール



① USBドライバーを挿入する

UディスクまたはCD-ROMドライブを開き、ドライバーインストールソフトウェア（Windows BOSTOドライバーまたはMAS BOSTOドライバー）を見つけて管理者として実行し、手順に従ってインストールします。

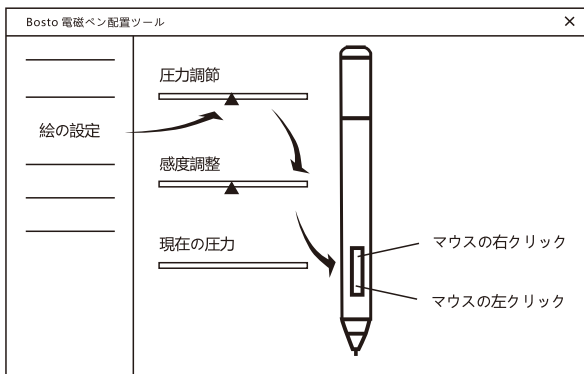
USBドライバーがない場合は、BOSTO公式サイトからインストーラーをダウンロードし、指示に従ってインストールします(<http://bostotablet.com/support/driver>)

② インストール完了後

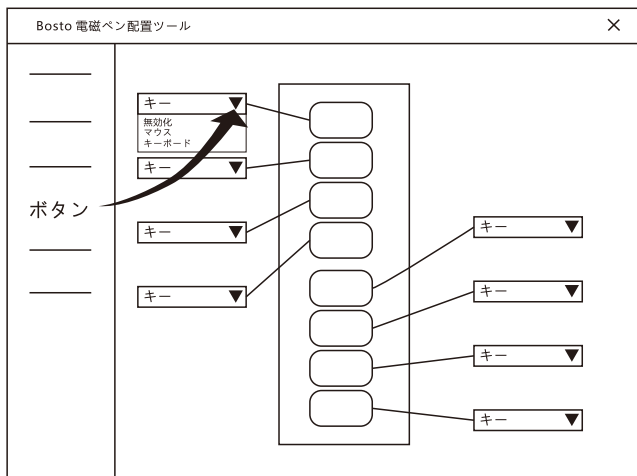
Windowsの場合：「Bosto Digitizer」アイコンは、コンピュータ/ラップトップのホームページのスタートメニューにあります

Macの場合：「LaunchPad」で「BostoTablet」を見つけることができます

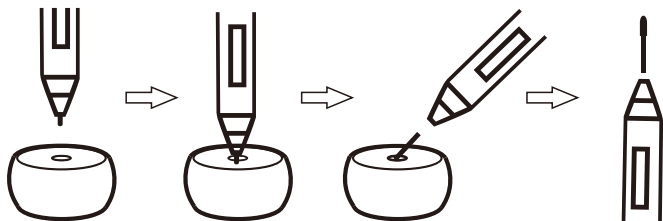
ペンの設定



ショートカットキーの設定



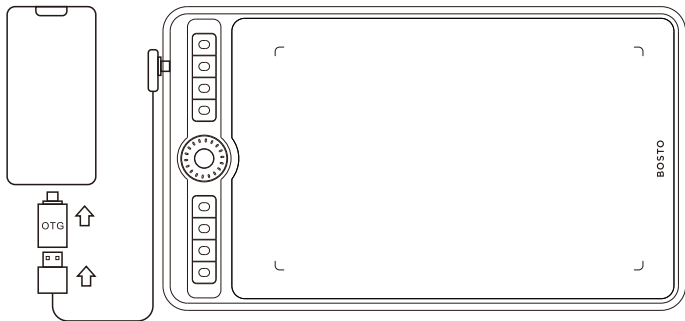
ペン芯を交換する



スマートフォンに接続する

OTGアダプターによって、Type-Cデータをスマートフォンまで伝送し、スマートフォンにて接続が表示される状態になるとお絵描きソフトを開いてイラスト作成を開始できます。

- ★ スマートフォンにOTG機能が搭載されている場合のみご利用いただけます。
- ★ スマートフォンに接続する場合、タブレットは垂直に置く必要があります。
- ★ 提供されているOTGアダプタはUSBとType-Cにのみ接続できます。それが別のインターフェイスである場合は、別のアダプターを購入してください。



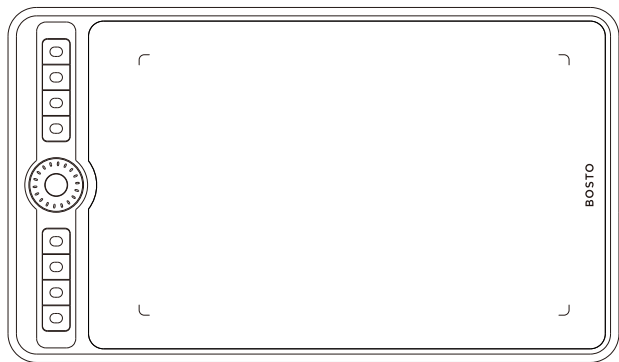
アフターサービス

製品の使用や設定
などのよくある問題があれば

[HTTP://bostotable.com/Support/Driver](http://bostotable.com/Support/Driver)
service@bostotable.comにメールを送信
してお問い合わせ下さい

ドライバの更新、ダウンロード

[HTTP://bostotable.com/Support/Driver](http://bostotable.com/Support/Driver)





Bosto FB



BOSTO



YouTube



Instagram



Twitter

If you have any questions,
please feel free to contact us through:

service@bostotablet.com

www.bostotablet.com

